

## Déscription de l'ouvrage :

Diagnostic des polluants de construction

## Maître de l'ouvrage :

Bernard Frei et Cie SA

## Montant des prestations :

CHF. 3'300.-

## Date d'exécution :

2023

## Lieux :

Fleurier

## Context du mandat :

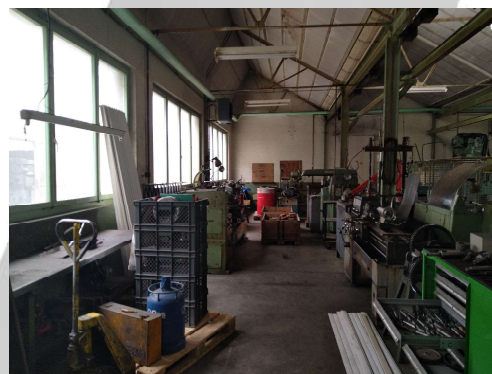
- Diagnostic d'une halle de stockage anciennement un lieu de production de caoutchouc
- Recherche de quelle pollution lié à l'utilisation des lieux
- Choisir une stratégie d'échantillonnage adapté à la situation
- Définir les zones polluées dans la hauteur des murs et sur quelle profondeur due à la migration
- Discussion avec le canton pour définir la filière d'évacuation
- Prélèvement en profondeur pour définir la migration des PCB

## Expertise de pollution des murs dans le cadre de la démolition partielle d'une halle existante

### Prestations effectuées :

Définir un protocole d'échantillonnage selon l'historique et l'utilisation de la halle. Prélèvements de 17 échantillons pour analyses PCB et mesure au XRF pour rechercher les métaux lourds. Traitement des résultats et choix d'une filière d'évacuation en discussion avec le service de l'environnement de Neuchâtel afin de trouver la solution la plus adaptée selon les résultats laboratoire.

Définir quelle pollution peut-il y avoir et qu'elle analyse à faire



Prélèvement en profondeur pour définir la migration des PCB

Définir les filières d'évacuation

Paramètres	Unité	PCB1	A0-100 /0-3	A0-100 /3-5	A100- + /0-3	A100- + /3-5	Non pollue (A) An3 ch1 An5 ch1	Faiblement pollue (T) An3 ch2	Peu pollue (B) An 5 ch2	Fortement pollue (E) An5 ch5	Contaminé (traitement) An5 ch5
Somme des 6 PCB (x4,3)	mg/kg MS	109.45	11.44	1.43	22.25	0.90	0 - 0.1	0.1 - 0.5	0.5 - 1	1 - 10	pbfl
Plomb (Pb)	mg/kg	non analysé	13		1		50	250	500	2000	pbfl
Chrome (Cr)	mg/kg	non analysé	46.9		1.9		50	250	500	1000	pbfl
Zinc (Zn)	mg/kg	non analysé	74.2		45		150	500	1000	5000	pbfl

Paramètres	Unité	M10-100 /0-1	M10-100 /1-3	M10-100 /3-5	M1100- 2000-3	M1100- 2003-5	M1200- + /0-3	M1200- + /3-5	Non pollue (A) An3 ch1 An5 ch1	Faiblement pollue (T) An3 ch2	Peu pollue (B) An 5 ch2	Fortement pollue (E) An5 ch5	Contaminé (traitement) An5 ch5
Somme des 6 PCB (x4,3)	mg/kg MS	15.9 *	6.95	1.43	1.57	1.27	4.72	1.45	0 - 0.1	0.1 - 0.5	0.5 - 1	1 - 10	pbfl
Plomb (Pb)	mg/kg	4.2			1.2		1.2		50	250	500	2000	pbfl
Chrome (Cr)	mg/kg	113.4			2.1		2.1		50	250	500	1000	pbfl
Zinc (Zn)	mg/kg	23			53.4		53.4		150	500	1000	5000	pbfl

Paramètres	Unité	M2340- 1000-1	M2340- 1001-3	M2340- 1003-5	M2341/100- 2000-3	M2341/100- 2003-5	M2342/200- + /0-3	M2342/200- + /3-5	Non pollue (A) An3 ch1 An5 ch1	Faiblement pollue (T) An3 ch2	Peu pollue (B) An 5 ch2	Fortement pollue (E) An5 ch5	Contaminé (traitement) An5 ch5
Somme des 6 PCB (x4,3)	mg/kg MS	5.79 *	3.85	0.63	3.94	1.32	4.10	1.55	0 - 0.1	0.1 - 0.5	0.5 - 1	1 - 10	pbfl
Plomb (Pb)	mg/kg	7.5			1.1		1.1		50	250	500	2000	pbfl
Chrome (Cr)	mg/kg	111.8			3		3		50	250	500	1000	pbfl
Zinc (Zn)	mg/kg	27			48.4		48.4		150	500	1000	5000	pbfl