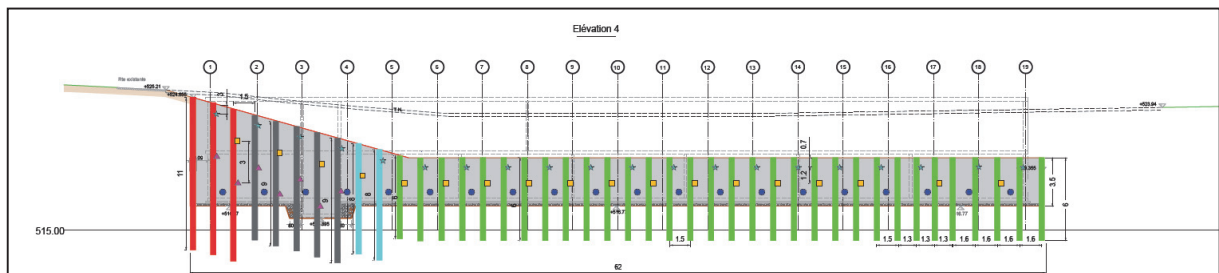
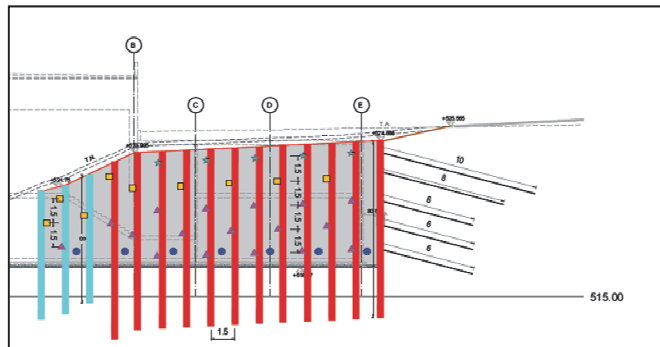
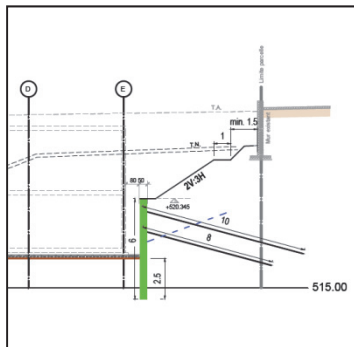


TYPE DE REALISATION :	Parois berlinoises temporaires avec ancrages passifs
DATE DE REALISATION :	Mai 2016 – Juin 2016
OUVRAGE :	Paroi de soutènement à Moudon (VD)
DIRECTION DES TRAVAUX :	Guillet Constructions Générales SA (La Magne)



Photo du site une fois les travaux réalisés, juin 2017.



Elévations et coupes type des parois réalisées, longueur 70m.

CONTEXTE

- Excavation totale de l'ordre de 12 m de hauteur
- Projet situé à proximité de la Broye

RENSEIGNEMENTS TECHNIQUES

- 450 m² de paroi berlinoise temporaire (hauteur 3 à 8 m)
- 65 micropieux HEB 120 L=6 à 11m
- 80 ancrages passifs temporaires, diam. 28 mm, longueur 6 à 10 m
- Montant des travaux spéciaux ~300'000.-

Géotechnique : ABA-Géol SA, Payerne
Lionel Bazile

Entreprise : Marti AG, Bern
Leonard Jaccoud